



2008000465Z



(2008)国认监认字(062)号



检测
CNAS L0988

检 验 报 告

No. 2009-2073

受检单位 瑞安市长城消防器材有限公司

产品名称 雨淋报警阀

检验类型 型式检验

国家固定灭火系统和耐火构件质量监督检验中心



国家固定灭火系统和耐火构件质量监督检验中心
检 验 报 告

No. 2009-2073

产品名称	雨淋报警阀
型号规格	ZSFG-100(1.6MPa); ZSFG-150(1.6MPa); ZSFG-200(1.6MPa)
商 标	RC
委托单位	浙江省公安厅消防局
生产单位	瑞安市长城消防器材有限公司
受检单位	瑞安市长城消防器材有限公司
抽 样 者	浙江省公安厅消防局
抽样地点	仓库
抽样基数	10台
抽样日期	2009年3月31日
送 样 者	项志刚
送样日期	2009年4月7日
样品数量	各2台
样品编号	2009-2073
检验类别	型式检验
检验依据	GB5135.5-2003
样品等级	空白
检验项目	全项
检验日期	2009年4月22日至2009年5月25日
检验地点	本中心内
检验结论	<p style="text-align: center;">瑞安市长城消防器材有限公司送检的ZSFG-100(1.6MPa)、ZSFG-150(1.6MPa)、ZSFG-200(1.6MPa)雨淋报警阀, 经按GB5135.5-2003《自动喷水灭火系统 第5部分: 雨淋报警阀》检验, 合格。(以下空白)</p> <p style="text-align: right;">(检验业务专用章) 签发日期: 2009年 5 月 31 日</p>
备 注	本栏空白



批准:

陈军

审核:

林松

编制:

刘加

共 6 页 第 1 页

序号	检验项目名称	标准要求及标准条款号	实测结果	本项结论	备注
1	外观	标志清晰，表面平整光洁，无加工缺陷及碰伤划痕，涂层均匀、色泽美观。(4.1.1)	符合标准要求	合格	
2	标志	应在明显位置清晰、永久性标注下述内容： a) 产品名称及规格型号； b) 生产单位名称或商标； c) 额定工作压力； d) 生产日期及产品编号； e) 安装的水流方向。(4.1.2)	符合标准要求	合格	
3	规格	阀进出口公称直径应符合系列参数的要求。(4.2)	ZSFG 100: DN100 ZSFG 150: DN150 ZSFG 200: DN200	合格	
4	额定工作压力	不应低于 1.2MPa。(4.3)	1.6MPa	合格	
5	材料的耐腐蚀性能	阀体和阀盖应采用耐腐蚀性能不低于铸铁的材料制成，阀座材料的耐腐蚀性能应不低于青铜。(4.4.1)	阀体: HT200 阀盖: HT200 阀座: 1Cr18Ni9Ti 转动轴: 1Cr13	合格	
6	阀体和阀盖	阀体上应设有放水口，放水口公称直径最小为 20mm。供水侧应设检验报警装置的设施。(4.5)	ZSFG 100、ZSFG 150 阀体上的泄水口均为 DN25。 ZSFG 200 阀体上的泄水口为 DN40。 供水侧设有检验报警装置的设施。	合格	
7	零部件	阀瓣组件全开启时，在防复位试验条件的水冲击下，各零件不应有永久性变形或断裂。(4.6.1)	符合标准要求	合格	
8	阀体强度	应能承受 4 倍额定工作压力（但不得小于 4.8MPa）的静水压，保持 5min，不损坏。(4.9)	符合标准要求	合格	

检验结果汇总

No. 2009-2073

序号	检验项目名称	标准要求及标准条款号	实测结果	本项结论	备注
9	渗漏和变形	阀瓣开启情况下, 承受 2 倍额定工作压力静水压, 保持 5min, 应无渗漏, 无变形或损坏。(4.10.1)	符合标准要求	合格	合格
		阀瓣关闭, 供水侧施加 2 倍额定工作压力静水压, 保持 2h 应无渗漏, 无永久变形或损坏。(4.10.2)	符合标准要求	合格	
10	水力摩阻损失	水力摩阻损失不得超过 0.07MPa。(4.11)	ZSFG 100、ZSFG 150、ZSFG 200 水力摩阻损失分别为 0.029MPa、0.020MPa、0.039MPa。	合格	
11	功能	应能处于伺应状态。(4.12.1)	符合标准要求	合格	合格
		雨淋报警阀应能在 0.14MPa 到额定工作压力范围内的供水压力下动作。(4.12.2)	符合标准要求	合格	
		雨淋报警阀处于伺应状态时, 应能防止水从供水侧渗漏到系统侧或具有使渗漏水自动排出的设施。(4.12.3)	系统侧有自动排水阀	合格	
		雨淋报警阀应能通过手动和自动的方法进行操作。(4.12.4)	符合标准要求	合格	
		雨淋报警阀的启动装置动作以后, 应在 15s 之内打开雨淋报警阀的阀瓣。(4.12.5)	符合标准要求	合格	
		当供水压力为 0.14MPa 时, 报警口至少有 0.05MPa 的压力。(4.12.8)	ZSFG 100、ZSFG 150、ZSFG 200 的报警口压力分别为 0.08MPa、0.07MPa、0.08MPa。	合格	

序号	检验项目名称	标准要求及标准条款号	实测结果			本项结论	备注
12	湿式引导喷头管线安装的最大高度	雨淋报警阀在每一供水压力下有一个启动点压力值，它用水柱高度（m）来表示。湿式引导喷头管线安装的最大高度也用水柱高度（m）来表示。其值等于启动点压力除以安全系数 1.5。（4.12.7）	供水压力 MPa	启动点压力 m	最大安装高度 m	见实测结果	ZSFG 100
			0.14	1.02	0.68		
			0.20	4.08	2.72		
			0.30	8.16	5.44		
			0.40	13.26	8.84		
			0.50	16.32	10.88		
			0.60	21.42	14.28		
			0.70	26.52	17.68		
			0.80	29.58	19.72		
			0.90	31.62	21.08		
			1.00	34.68	23.12		
			1.10	40.80	27.20		
			1.20	45.90	30.60		
			1.30	49.98	33.32		
			1.40	52.02	34.68		
			1.50	54.06	36.04		
			1.60	56.10	37.40	见实测结果	ZSFG 150
			供水压力 MPa	启动点压力 m	最大安装高度 m		
			0.14	1.02	0.68		
			0.20	3.06	2.04		
			0.30	5.10	3.40		
			0.40	10.20	6.80		
			0.50	14.28	9.52		
			0.60	19.38	12.92		
			0.70	21.42	14.28		
			0.80	23.46	15.64		
			0.90	27.54	18.36		
1.00	31.62	21.08					
1.10	35.70	23.80					
1.20	40.80	27.20					
1.30	47.94	31.96					
1.40	51.00	34.00					
1.50	56.10	37.40					
1.60	60.18	40.12					

序号	检验项目名称	标准要求及标准条款号	实测结果			本项结论	备注
			供水压力 MPa	启动点 压力 m	最大安 装高度 m		
12	湿式引导喷头 管线安装的最大高度	雨淋报警阀在每一供水压力下有一个启动点压力值，它用水柱高度（m）来表示。湿式引导喷头管线安装的最大高度也用水柱高度（m）来表示。其值等于启动点压力除以安全系数 1.5。（4.12.7）	0.14	10.20	6.80	见 实 测 结 果	ZSFG 200
			0.20	16.32	10.88		
			0.30	24.48	16.32		
			0.40	31.62	21.08		
			0.50	37.74	25.16		
			0.60	47.94	31.96		
			0.70	56.10	37.40		
			0.80	60.18	40.12		
			0.90	63.24	42.16		
			1.00	93.84	62.56		
			1.10	104.04	69.36		
			1.20	108.12	72.08		
			1.30	109.14	72.76		
			1.40	114.24	76.16		
			1.50	115.26	76.84		
1.60	117.30	78.20					
		本页以下空白					

样品描述

No.2009-2073

送检单位	瑞安市长城消防器材有限公司		
通讯地址	浙江省瑞安市塘下镇陈宅工业区		
邮政编码	325204	联系电话	0577-65375158

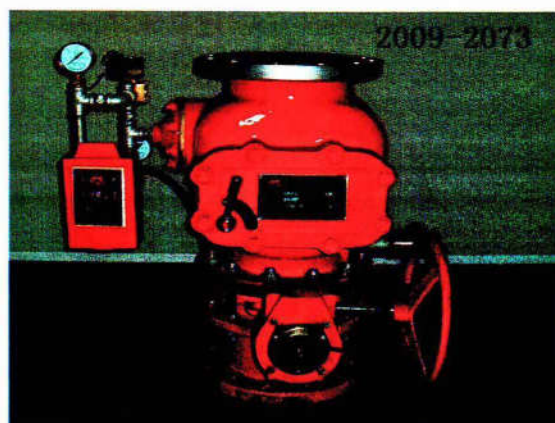
产品说明（样品描述）：



ZSFG-100 (1.6MPa)



ZSFG-150 (1.6MPa)



ZSFG-200 (1.6MPa)

电磁阀：宁波市鄞州甬光电磁阀厂
DC24 12W Best-Nr 0200 ED100% IP00/65