



2014000465Z



(2014)国认监认字(062)号



中国认可  
国际互认  
检测  
TESTING  
CNAS L0988

# 检 验 报 告

No.Gn201601732

认证委托人	浙江瑞城消防设备有限公司
产品型号名称	ZSFM 150 (G-1.6MPa沟槽式)、ZSFM 100 (G-1.6MPa沟槽式)、ZSFM 200 (G-1.6MPa沟槽式)、ZSFM 250 (G-1.6MPa沟槽式)雨淋报警阀
检验类别	型式试验

国家固定灭火系统和耐火构件质量监督检验中心  
检验报告

No. Gn201601732

共 6 页 第 1 页

产品名称	雨淋报警阀	型号	见备注
认证委托人	浙江瑞城消防设备有限公司	检验类别	型式试验
生产者	浙江瑞城消防设备有限公司	生产日期	2015年12月
生产企业	浙江瑞城消防设备有限公司	抽样者	浙江瑞城消防设备有限公司
抽样基数	各2套	抽样地点	成品库
样品数量	各1套	抽样日期	2016-01-25
样品状态	完好	受理日期	2016-01-29
检验依据	GB5135.5-2003; CNCA-C18-03: 2014; CCCF-MHSB-01		
检验项目	全项		
检验结论	<p>经按GB5135.5-2003《自动喷水灭火系统 第5部分：雨淋报警阀》；CNCA-C18-03: 2014《强制性产品认证实施规则 灭火设备产品》；CCCF-MHSB-01《强制性产品认证实施细则 灭火设备产品 喷水灭火设备产品》检验，合格。</p> <p>(以下空白)</p> <div style="text-align: center;">  <p>(检验业务专用章)</p> </div> <p>签发日期：2016年1月25日</p>		
备注	<p>型号规格：ZSFM 150(G-1.6MPa沟槽式)、ZSFM 100(G-1.6MPa沟槽式)、ZSFM 200(G-1.6MPa沟槽式)、ZSFM 250(G-1.6MPa沟槽式)；其中ZSFM 150(G-1.6MPa沟槽式)为主型。</p>		

批准：

*Handwritten signature*

审核：

*Handwritten signature*

编制：

*Handwritten signature*



# 检验结果汇总

No. Gn201601732

序号	检验项目名称	标准要求及标准条款号	实测结果	本项结论	备注
1	外观	标志清晰，表面平整光洁，无加工缺陷及碰伤划痕，涂层均匀、色泽美观。(4.1.1)	符合标准要求	合格	
2	标志	应在明显位置清晰、永久性标注下述内容： a) 产品名称及规格型号； b) 生产单位名称或商标； c) 额定工作压力； d) 生产日期及产品编号； e) 安装的水流方向。(4.1.2)	符合标准要求	合格	
3	规格	阀进出口公称直径应符合系列参数的要求。(4.2)	ZSFM 150 (G-1.6MPa 沟槽式): DN150 ZSFM 100 (G-1.6MPa 沟槽式): DN100 ZSFM 200 (G-1.6MPa 沟槽式): DN200 ZSFM 250 (G-1.6MPa 沟槽式): DN250	合格	
4	额定工作压力	不应低于 1.2MPa。(4.3)	1.6MPa	合格	ZSFM 150 (G-1.6MPa 沟槽式)
5	材料的耐腐蚀性能	阀体和阀盖应采用耐腐蚀性能不低于铸铁的材料制成，阀座材料的耐腐蚀性能应不低于青铜。(4.4.1)	符合标准要求	合格	ZSFM 150 (G-1.6MPa 沟槽式)
6	阀体和阀盖	阀体上应设有放水口，放水口公称直径最小为 20mm。供水侧应设检验报警装置的设施。(4.5)	阀体上的泄水口为 DN25。供水侧设有检验报警装置的设施。	合格	ZSFM 150 (G-1.6MPa 沟槽式)
7	零部件	阀瓣组件全开启时，在防复位试验条件的水冲击下，各零件不应有永久性变形或断裂。(4.6.1)	符合标准要求	合格	ZSFM 150 (G-1.6MPa 沟槽式)

# 检验结果汇总

No. Gn201601732

序号	检验项目名称	标准要求及标准条款号	实测结果	本项结论	备注
7	零部件	阀在承受 4 倍额定工作压力时, 紧固件的公称设计载荷不得低于 GB/T3098.1 ~ GB/T3098.3 的规定。(4.6.2)	符合标准要求	合格	
		弹簧和隔膜应能承受 5.2 规定的正常工作循环 5000 次而无断裂和破损。(4.6.3)	符合标准要求	合格	
8	阀体强度	应能承受 4 倍额定工作压力 (但不得小于 4.8MPa) 的静水压, 保持 5min, 不损坏。(4.9)	符合标准要求	合格	
9	渗漏和变形	阀瓣开启情况下, 承受 2 倍额定工作压力静水压, 保持 5min, 应无渗漏, 无变形或损坏。(4.10.1)	符合标准要求	合格	
		阀瓣关闭, 供水侧施加 2 倍额定工作压力静水压, 保持 2h 应无渗漏, 无永久变形或损坏。(4.10.2)	符合标准要求	合格	
10	水力摩阻损失	水力摩阻损失不得超过 0.07MPa。(4.11)	0.044MPa	合格	ZSFM 150 (G-1.6MPa 沟槽式)
			0.046MPa	合格	ZSFM 100 (G-1.6MPa 沟槽式)
			0.045MPa	合格	ZSFM 200 (G-1.6MPa 沟槽式)
			0.068MPa	合格	ZSFM 250 (G-1.6MPa 沟槽式)
11	功能	应能处于伺应状态。(4.12.1)	符合标准要求	合格	
		雨淋报警阀应能在 0.14MPa 到额定工作压力范围内的供水压力下动作。(4.12.2)	符合标准要求	合格	



# 检验结果汇总

No. Gn201601732

序号	检验项目名称	标准要求及标准条款号	实测结果	本项结论	备注
11	功能	雨淋报警阀处于伺应状态时，应能防止水从供水侧渗漏到系统侧或具有使渗漏水自动排出的设施。(4.12.3)	系统侧有自动排水阀	合格	
		雨淋报警阀应能通过手动和自动的方法进行操作。(4.12.4)	符合标准要求	合格	
		雨淋报警阀的启动装置动作以后，应在 15s 之内打开雨淋报警阀的阀瓣。(4.12.5)	符合标准要求	合格	
11	功能	当供水压力为 0.14MPa 时，报警口至少有 0.05MPa 的压力。(4.12.8)	报警口压力 ZSFM 150 (G-1.6MPa 沟槽式): 0.086MPa ZSFM 100 (G-1.6MPa 沟槽式): 0.084MPa ZSFM 200 (G-1.6MPa 沟槽式): 0.082MPa ZSFM 250 (G-1.6MPa 沟槽式): 0.082MPa	合格	
		本页以下空白			

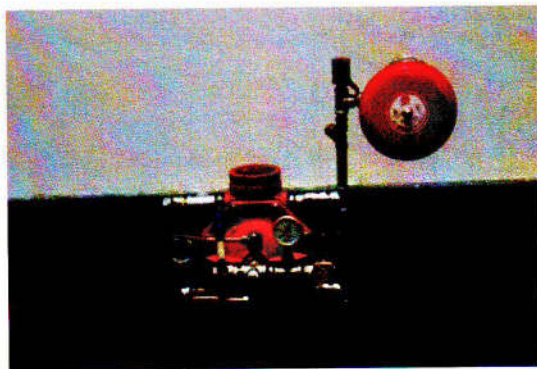
国家固定灭火系统和耐火构件质量监督检验中心  
检 验 报 告

No. Gn201601732

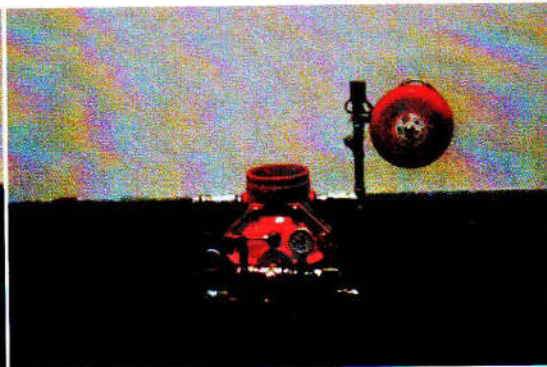
共 6 页 第 5 页

认证委托人	浙江瑞城消防设备有限公司		
通信地址	浙江省台州市三门县滨海新城工业园区金源路 19 号		
联系电话	0576-89330555	传真	0576-83368119

产品照片:



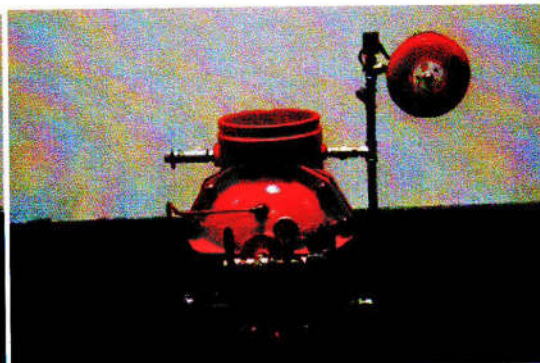
ZSFM 100(G-1.6MPa 沟槽式)



ZSFM 150(G-1.6MPa 沟槽式)



ZSFM 200(G-1.6MPa 沟槽式)



ZSFM 250(G-1.6MPa 沟槽式)



国家固定灭火系统和耐火构件质量监督检验中心  
检 验 报 告

No. Gn201601732

共 6 页 第 6 页

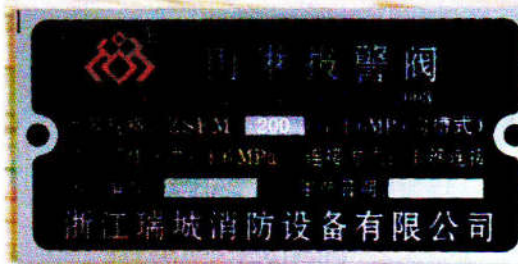
一、铭牌标志:



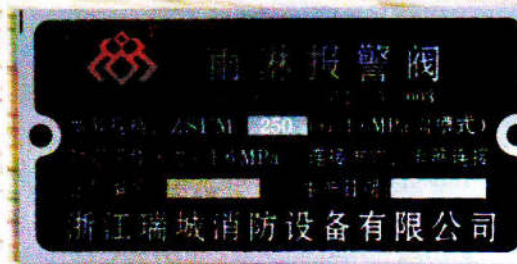
ZSFM 100 (G-1.6MPa 沟槽式)



ZSFM 150 (G-1.6MPa 沟槽式)



ZSFM 200 (G-1.6MPa 沟槽式)



ZSFM 250 (G-1.6MPa 沟槽式)

阀体上标有水流方向

二、产品特性参数

电磁阀规格型号: ZSCF-15

一致性检查结论: 符合