



2008000465Z



(2008)国认监认字(062)号



检测
CNAS L0988

检 验 报 告

No. 2009-7865

受检单位 瑞安市长城消防器材有限公司

产品名称 湿式报警阀

检验类型 认证发证检验

国家固定灭火系统和耐火构件质量监督检验中心



国家固定灭火系统和耐火构件质量监督检验中心
检 验 报 告

No. 2009-7865

产品名称	湿式报警阀
型号规格	ZSFZ 100 (1.6MPa)
商 标	HUACHENG
委托单位	公安部消防产品合格评定中心
生产单位	瑞安市长城消防器材有限公司
受检单位	瑞安市长城消防器材有限公司
抽 样 者	工厂条件检查组
抽样地点	成品库
抽样基数	10套
抽样日期	2009年9月28日
送 样 者	项志刚
送样日期	2009年10月13日
样品数量	1套
样品编号	2009-7865
检验类别	认证发证检验
检验依据	GB5135.2-2003
样品等级	空白
检验项目	4.1; 4.4; 4.7; 4.8; 4.9; 4.10
检验日期	2009年10月22日至2009年11月19日
检验地点	本中心内
检验结论	<p>瑞安市长城消防器材有限公司送检的ZSFZ 100 (1.6MPa) 湿式报警阀, 经按GB5135.2-2003《自动喷水灭火系统 第2部分: 湿式报警阀、延迟器、水力警铃》检验, 合格。(以下空白)</p> <p style="text-align: right;">(检验业务专用章) 签发日期: 2009年11月20日</p>
备 注	分型产品, 主型产品见2009-7864。

批准:

陈平

审核:

项志刚

编制:

孙凤霞

共 6 页 第 1 页

序号	检验项目名称	标准要求及标准条款号	实测结果	本项结论	备注
1	外观	湿式报警阀、延迟器、水力警铃应表面平整，无加工缺陷及磕碰损伤，涂层均匀，标志齐全清晰。 (4.1.1)	符合标准要求	合格	
2	标志	湿式报警阀、延迟器、水力警铃应在明显位置清晰、永久性标注下述内容： a) 品名称及规格型号； b) 生产单位名称或商标； c) 额定工作压力； d) 产日期及产品编号； e) 湿式报警阀安装的水流方向。 (4.1.2.1)	符合标准要求	合格	合格
		安装在湿式报警阀报警口和延迟器之间的控制阀，应明显标志出其启闭状态。(4.1.2.2)	符合标准要求	合格	
3	结构	阀体上应设有放水口，放水口公称直径不应小于 20mm。(4.4.1.1)	DN25	合格	合格
		在湿式报警阀报警口和延迟器之间应设置控制阀，并能在开启位置锁紧。(4.4.1.2)	符合标准要求	合格	
		湿式报警阀应设置报警试验管路，当处于伺应状态时，阀瓣组件无须启动应能手动检验报警装置功能。 (4.4.1.3)	符合标准要求	合格	
		延迟器进水口直径小于或等于 6mm 时，应设置耐腐蚀的过滤网。网孔最大尺寸不应大于保护孔径的 0.6 倍，过滤网总面积不应小于保护面积的 20 倍。(4.4.1.4)	延迟器进水口直径为 3.7mm，设过滤网。网孔最大尺寸是保护孔径的 0.27 倍，过滤网总面积是保护面积的 227.6 倍。	合格	
		水力警铃进水口公称直径不应小于 20mm，排水孔面积不应小于喷嘴面积的 50 倍。(4.4.1.5)	水力警铃进水口公称直径为 DN20，排水孔面积是喷嘴面积的 69.4 倍。	合格	

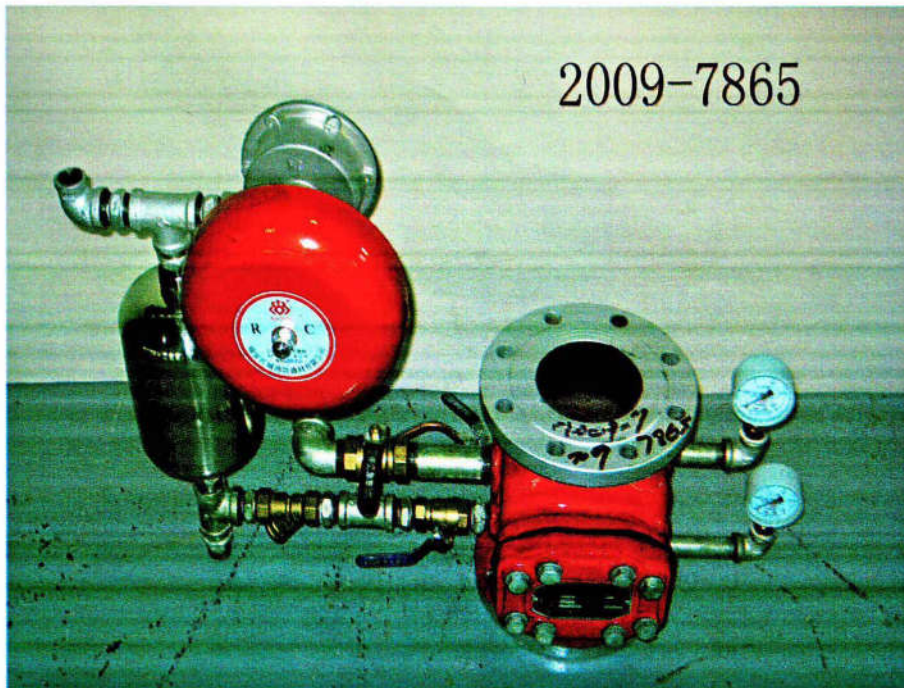
序号	检验项目名称	标准要求及标准条款号	实测结果	本项结论		备注
		水力警铃喷嘴直径不应小于 3mm, 过滤网孔最大尺寸不应大于喷嘴直径的 0.6 倍, 过滤网总面积不应小于喷嘴面积的 10 倍。(4.4.1.6)	水力警铃喷嘴直径为 3.0mm, 过滤网孔最大尺寸是喷嘴直径的 0.33 倍, 过滤网总面积是喷嘴面积的 346.1 倍。	合格		
4	湿式报警阀的间隙	除阀全开位置外, 阀瓣组件与阀体内壁之间的间隙对于铸铁阀体不应小于 12mm, 对于有色金属或不锈钢阀体不应小于 6mm。(4.4.2.a)	除阀全开位置外, 阀瓣组件与阀体内壁之间的间隙为 25.0mm (阀体材料为铸铁)。	合格		
		阀在关闭位置, 阀瓣或阀瓣上金属零件与阀座内缘之间至少有 6mm 的径向间隙。(4.4.2.b)	阀在关闭位置, 阀瓣上金属零件与阀座内缘之间有 9.6mm 的径向间隙。	合格		
		阀座外可能卡住碎屑的环形空间深度不应小于 3mm。(4.4.2.c)	阀座外可能卡住碎屑的环形空间深度为 3.4mm。	合格		
5	连接尺寸	湿式报警阀采用法兰连接方式时, 法兰连接尺寸、法兰密封面型式和尺寸应符合 GB/T 9112 的规定。(4.4.3.1)	符合标准要求	合格	合格	
		湿式报警阀采用紧固件机械性能应符合 GB/T 3098.1~GB/T 3098.3 的规定, 其设计载荷应满足 4.7.1 要求。(4.4.3.4)	符合标准要求	合格		
6	强度	阀瓣组件在开启位置的湿式报警阀, 在 4 倍额定工作压力 (但不得小于 4.8MPa) 下, 保持 5min, 阀体应无宏观变形、泄漏等损坏现象。(4.7.1)	符合标准要求	合格	合格	
		延迟器在 2 倍额定工作压力下, 保持 5min, 延迟器应无渗漏、变形等损坏现象。(4.7.2)	符合标准要求	合格		

序号	检验项目名称	标准要求及标准条款号	实测结果	本项结论	备注
7	渗漏和变形	湿式报警阀的阀瓣组件系统侧及连接管件,在2倍额定工作压力下,保持5min,应无渗漏。(4.8.1)	符合标准要求	合格	合格
		阀瓣组件在开启位置的湿式报警阀,在2倍额定工作压力下,保持5min,应无渗漏、无永久变形。(4.8.2)	符合标准要求	合格	
		湿式报警阀的阀瓣系统侧,进行静水压试验,保持16h,阀瓣组件密封处应无渗漏。(4.8.3)	符合标准要求	合格	
8	水力摩阻	湿式报警阀在通流流速为4.5m/s时,水力摩阻不应大于0.04MPa。当水力摩阻大于0.02MPa小于0.04MPa时,应在阀体上和操作说明中标注出,水力摩阻小于、等于0.02MPa,无须标注。(4.9.1)	0.017MPa	合格	合格
		水力摩阻曲线值与生产单位公布值之差,不应超过生产单位公布值的10%。(4.9.2)	2.3%	合格	
9	报警功能	装配好的湿式报警阀,在进口压力为0.14MPa、系统侧放水流量为15L/min时,压力开关和水力警铃均不应发出报警信号。(4.10.1)	符合标准要求	合格	合格
		装配好的湿式报警阀,在进口压力分别为0.14MPa,0.70MPa,1.20MPa,1.6MPa(适用于额定工作压力大于、等于1.60MPa的湿式报警阀),系统侧相应放水流量为60L/min,80L/min,170L/min,170L/min(适用于额定工作压力大于、等于1.60MPa的湿式报警阀),压力开关和水力警铃均应发出报警信号。 系统侧放水停止后,湿式报警阀不再有水流向压力开关和水力警铃。(4.10.2)	符合标准要求	合格	

序号	检验项目名称	标准要求及标准条款号	实测结果	本项结论	备注
		装配好的湿式报警阀,在 0.14MPa、0.70MPa、1.20MPa, 1.6MPa (适用于额定工作压力大于、等于 1.60MPa 的湿式报警阀) 压力下测定的报警流量不应低于生产单位公布值的报警流量。(4.10.3)	在压力为 0.14MPa 时, 实测报警流量为 30.5L/min (生产单位公布值为 25L/min)。	合格	
在压力为 0.70MPa 时, 实测报警流量为 65.2L/min (生产单位公布值为 55L/min)。	合格				
在压力为 1.20MPa 时, 实测报警流量为 82.5L/min (生产单位公布值为 70L/min)。	合格				
在压力为 1.60MPa 时, 实测报警流量为 101.2L/min (生产单位公布值为 90L/min)。	合格				
湿式报警阀在无水流通过时, 阀瓣组件应能回到阀座上, 无须手动复位即能依次报警。(4.10.4)	合格				
		装配好的湿式报警阀, 在进口压力为 0.14MPa、系统侧放水流量为 60L/min 时, 报警口 (不安装延迟器的湿式报警阀) 压力不应小于 0.05MPa。(4.10.5)	0.06MPa	合格	
		本页以下空白			

送检单位	瑞安市长城消防器材有限公司		
通讯地址	浙江省瑞安市塘下镇陈宅工业区		
邮政编码	325204	联系电话	0577-65375158

产品说明（样品描述）：



本页以下空白